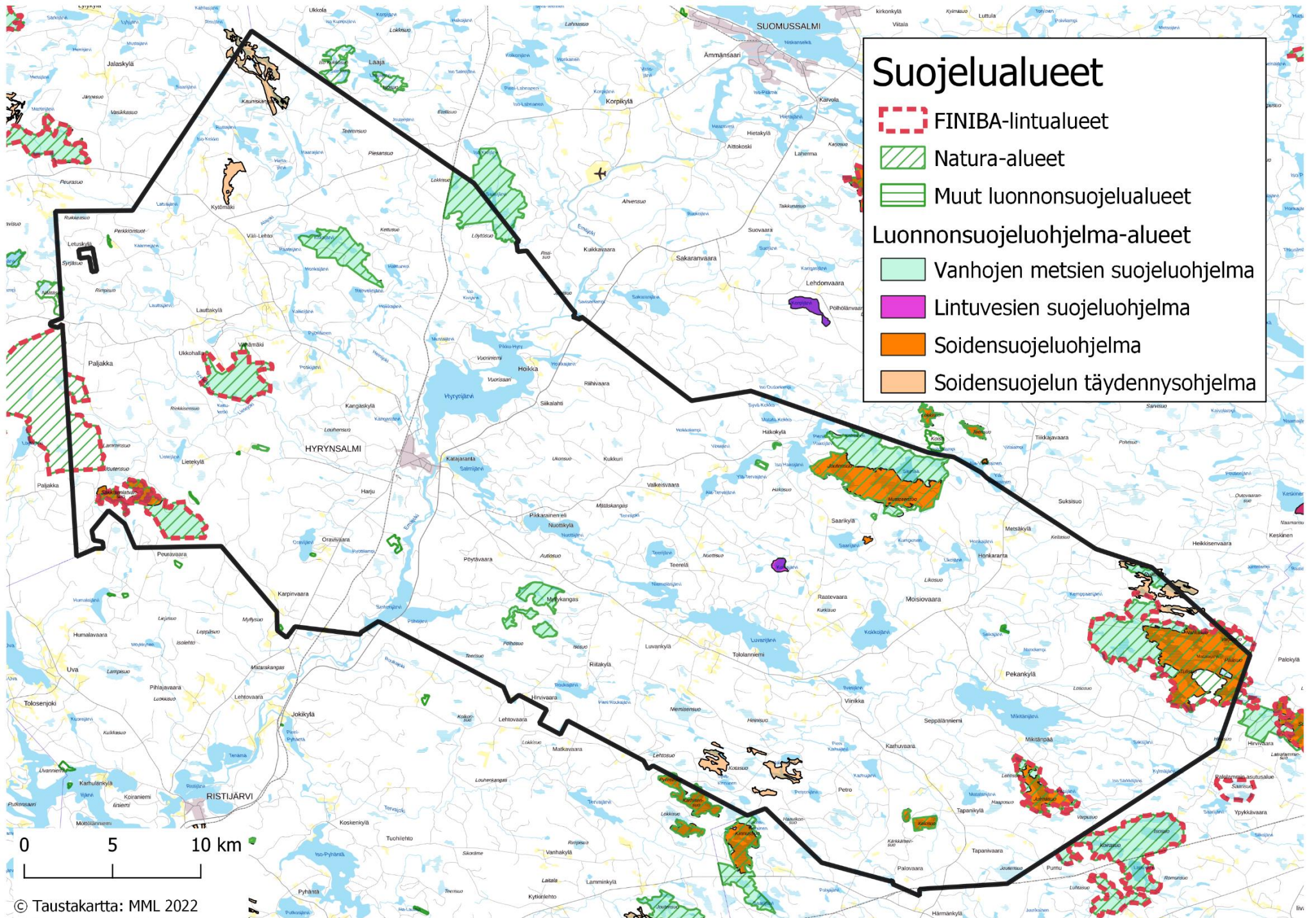
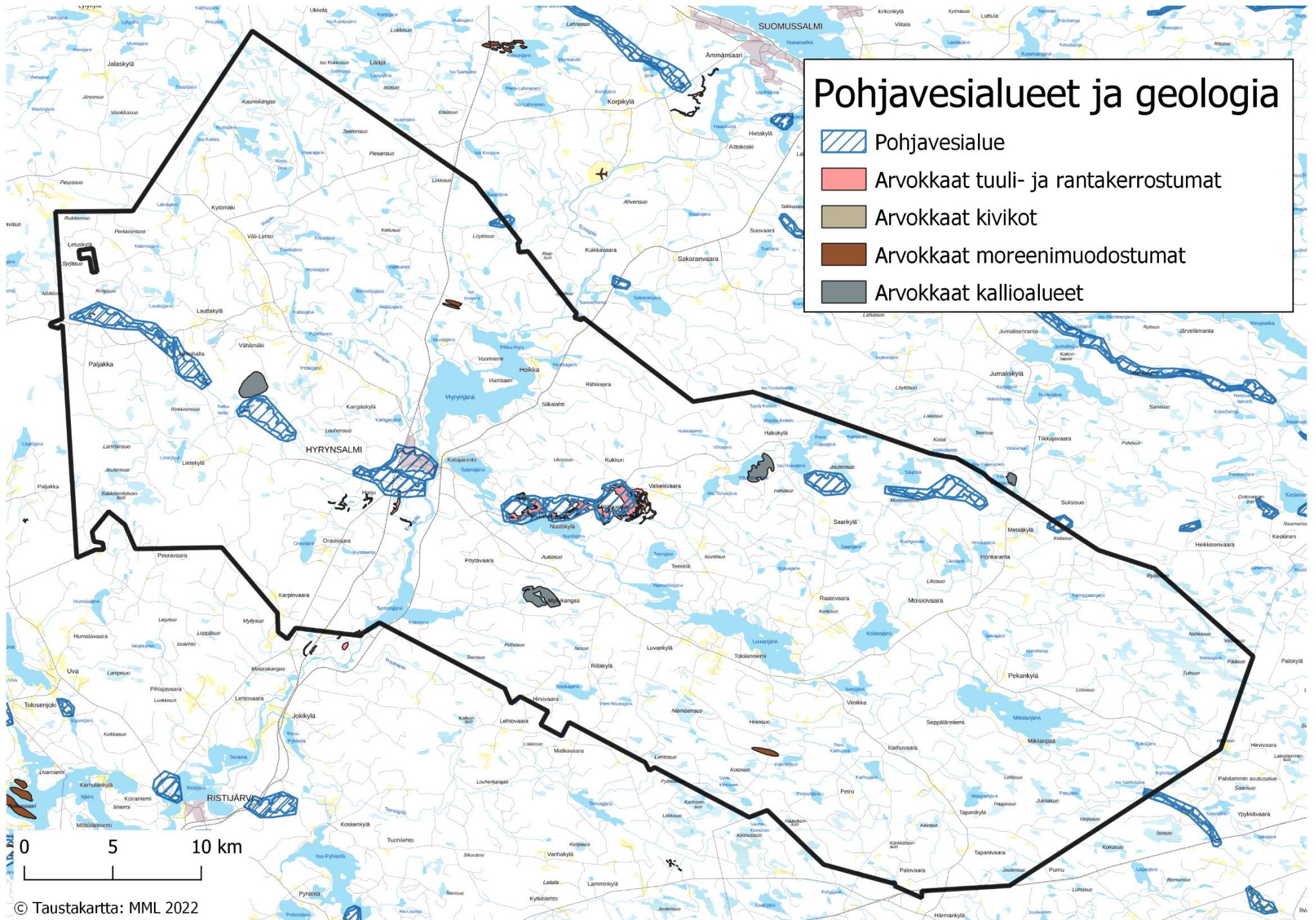


# Asutus


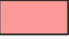

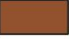

- Asuinrakennukset
- Lomarakennukset
- Suojavyöhyke 1,5 km

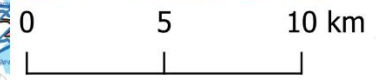






# Pohjavesialueet ja geologia

-  Pohjavesialue
-  Arvokkaat tuuli- ja rantakerrostumat
-  Arvokkaat kivikot
-  Arvokkaat moreenimuodostumat
-  Arvokkaat kallioalueet



# Tuulivoima-alueiden alustava luokittelu

- 1 Yleispiirteisten selvitysten perusteella tuulivoimatuotannolle soveltuvat alueet.
- 2 Yleispiirteisten selvitysten perusteella tuulivoimatuotannolle soveltuvat alueet, joiden hyödyntäminen vaatii tarkempia selvityksiä ja vaikutusten arviointia.
- 3 Ominaispiirteiltään sellaiset alueet, joille voidaan lähtökohtaisesti tutkia tuulivoimatuotannon sijoittamista.

